

Tulepaaki paigaldatud seadmete kirjeldus ja asukohad

Viimsi sihi alumine tulepaak (nr. 231):

Paigaldatavad seadmed: paneelantennid mõõtmetega 150x40 cm, 3 tk
raadioreleeantenn läbimõõduga 30 cm, 1 tk
raadiomoodulid mõõtmetega 49x56x13 cm, 4 tk
seadmekapp mõõtmetega 82x70x180 cm

Paigalduskoht: Viimsi sihi alumise tulepaagi kõige kõrgema platvormi alla, konstruktsiooni nurkadesse paigaldatakse paneelantennid ja raadiomoodulid. Seadmekapp paigaldatakse tulepaagi alla vundamendile. Täpsustavad pildid akti lisas.

Seadmete eesmärk:

Seadmed paigaldatakse eesmärgiga pakkuda Tele2 Eesti Aktsiaselts klientidele kvaliteetset mobiilside teenust.

Üürileandja esindaja

Janno Viina

Transpordiamet

(allkirjastatud digitaalselt)

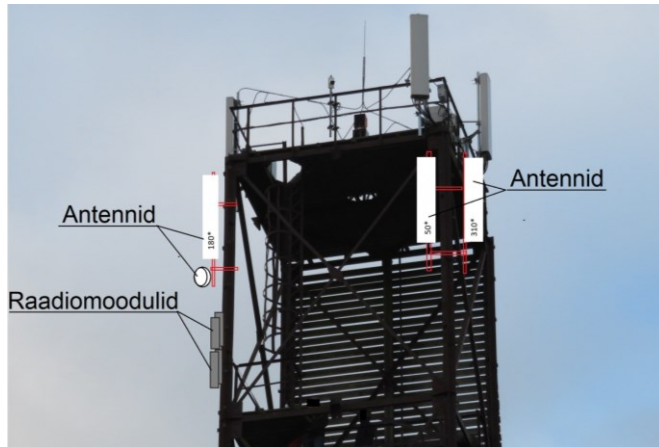
Üürniku esindaja

Margus Hergauk

Tele2 Eesti Aktsiaselts

(allkirjastatud digitaalselt)

Lisa



Joonis 1. Seadmete paigalduskohad tulepaagis



Joonis 2. Seadmekapi asukoht